

Corona De Margaritas De Arpillera:



Corona de flores de margaritas con arpillera de polietileno para su puerta de entrada.

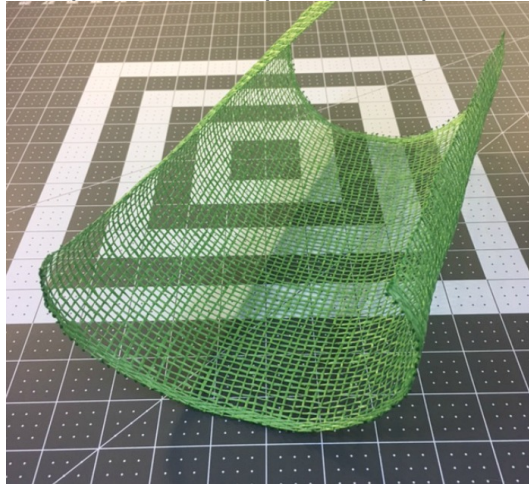
MATERIAL:



- *Esta publicación contiene afiliados para su conveniencia de creación, consulte la divulgación completa [aquí](#)*
- 1 - rollo de arpillera de poliéster blanca de 10 pulgadas (o del color que desee para la base de la flor)
- 1 - rollo de arpillera de poliéster verde de 10 pulgadas para las hojas , no usarás todo el rollo
- Marco de corona de alambre de 1 - 10 pulgadas
- 15 - tallos de chenilla blanca
- 1 círculo de fieltro redondo de 10 pulgadas para cubrir la parte posterior de su corona
- Lazos de cremallera de 3 pulgadas
- Lazos de cremallera de 8 pulgadas
- 1 yarda de arpillera de yute natural
- Cortador giratorio y tapete
- Pistola de pegamento y barras de pegamento
- tijeras

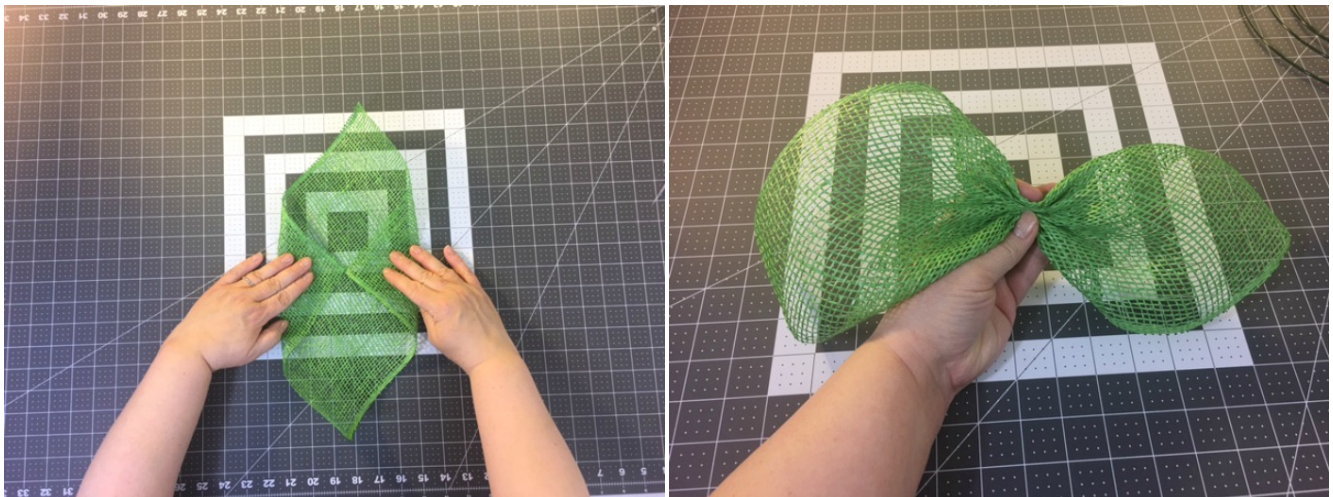
PROCESO:

PASO UNO: Primero cortará 5 piezas de arpillera de poliéster verde de 30 cm. de largo

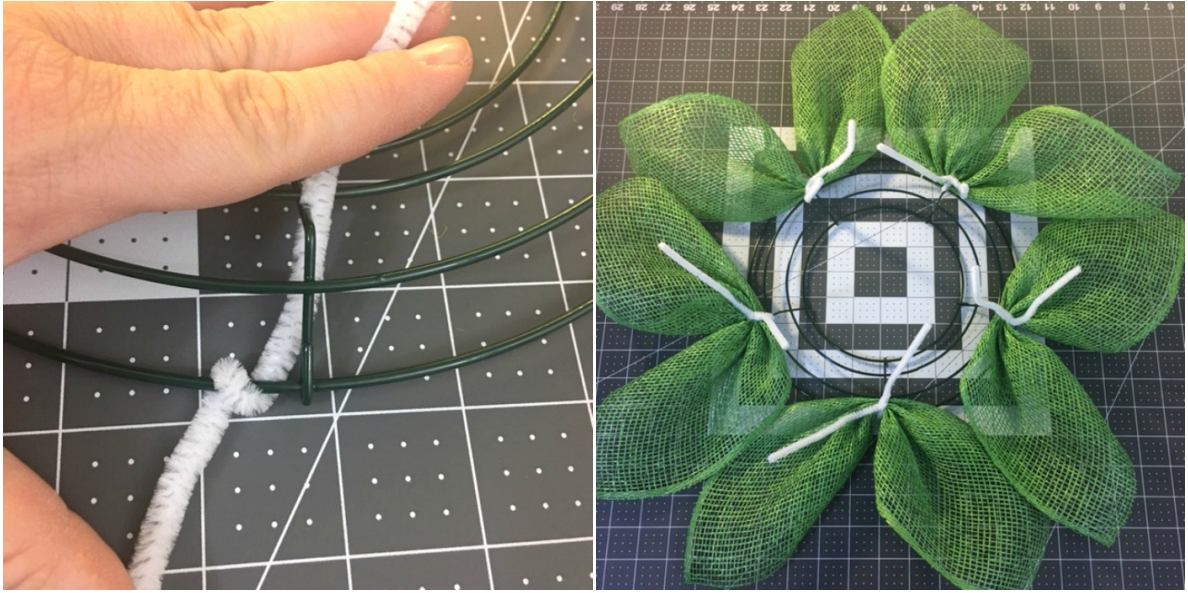


Es importante al cortar su arpillera de polietileno que se tome su tiempo y corte entre los cuadrados del tejido de arpillera para reducir la cantidad de deshilachado que puede ocurrir mientras ensambla su corona.

PASO DOS: Coloque su arpillera cortada con los bordes rizados hacia arriba, tome dos esquinas opuestas, dóblelas hacia adentro y luego júntelas en el medio hasta que forme una hoja con apariencia de pajarita

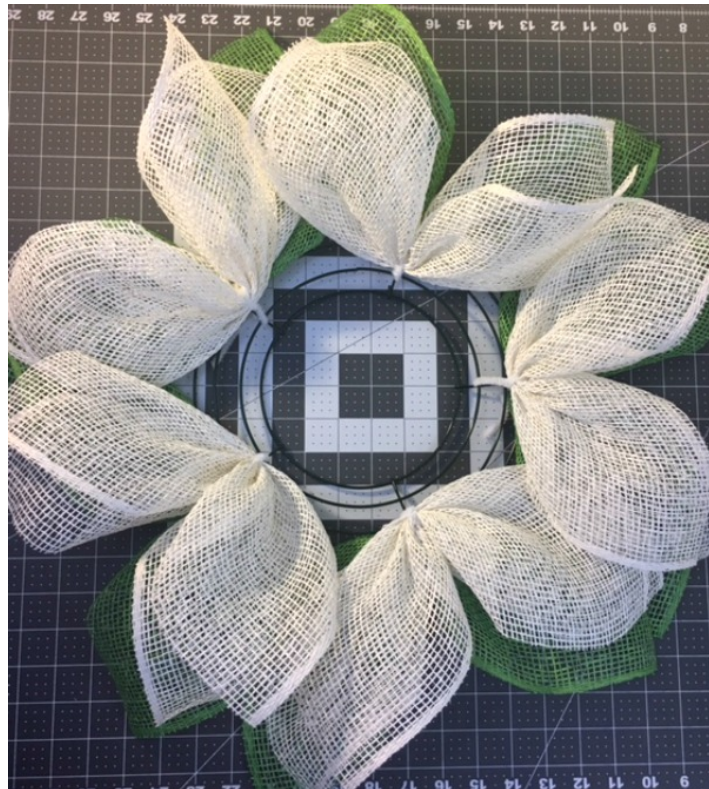


PASO TRES: Dé la vuelta a la 'pajarita' y fíjela a la capa exterior del marco de su marco de la corona, todos deben adherirse donde se juntan las barras transversales.



Una vez que todas las hojas verdes estén unidas, debería verse así. Estas serán las hojas de tu corona de margaritas.

PASO CUATRO: Ahora corte 30 piezas de arpillera blanca en piezas de 25 cm. Usa las piezas más planas del exterior de la corona y las piezas más rizadas hacia el interior para dar más definición a tus pétalos.



PASO CINCO: Harás el mismo método que con las hojas, pero ahora pondrás dos pétalos encima de las hojas verdes y luego girarás el tallo de chenilla con fuerza . Dóblalo debajo del marco de la corona y gíralo para asegurar tus pétalos.



PASO SEIS: Escalone los pétalos entre los pétalos del borde exterior y apile dos pétalos uno encima del otro.



El último conjunto de pétalos se adjuntará al interior de la forma de corona donde los soportes se unen en el marco de la corona de alambre. Asegúrese de colocar 2 pétalos para cada espacio.



PASO SIETE: Para prepararse para la mitad de la corona de margaritas, deberá cortar la arpillera de yute en rectángulos de 16 por 27 cm.

PASO OCHO: Después de haber unido su centro a la corona de margaritas, puede colocar su círculo de fieltro con bridas de 3 pulgadas alrededor de la parte posterior de su corona. Esto protegerá su puerta o pared cuando cuelgue su corona.

